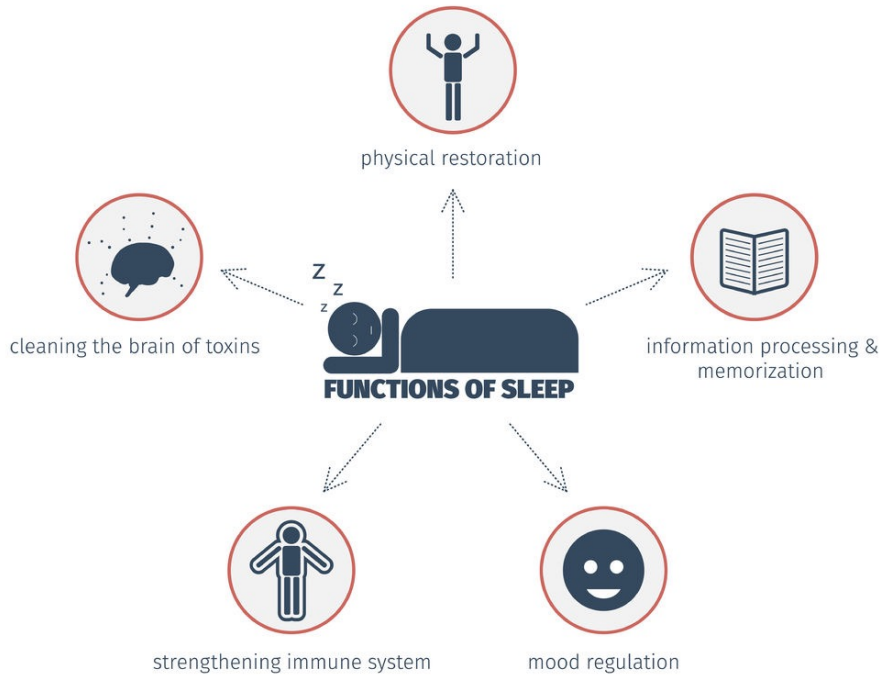


WHY IS SLEEP IMPORTANT?



借金のように積み重なっていく睡眠不足。

日本は世界ワーストを争う睡眠不足の国といわれています。

皆さんの中にも昨日はあまり寝ていない、

という方も多いのではないのでしょうか。

睡眠はなぜ必要なのか？

睡眠不足になるとヒトはどうなってしまうのか？

今回は脳科学の視点から身近な眠りの謎に迫ります！

- <日 時> 平成29年12月15日(金) 19:00～21:00 (18:45開場)
- <会 場> BIZCOLI 交流ラウンジ (福岡市中央区渡辺通2丁目1-82 電気ビル共創館)
- <対 象> みなさま ※特に知識などは必要ありません。気軽にご参加下さい
- <参加費> 500円
- <定 員> 40名 (定員になり次第締め切り)
- <主 催> 公益財団法人九州経済調査協会 BIZCOLI
- <企 画> サイエンスパークふくおか
- <協 力> 九州大学 素粒子実験研究室 <後 援> 福岡県

<講師>

元村 祐貴 助教 九州大学芸術工学研究院



鹿児島生まれ、福岡育ち。小さい頃は科学館が大好きな子供で、九州エネルギー館や西部ガス館、久留米青少年科学館などによく連れて行ってもらっていました。大学で人間工学に出会い、マンガの影響で脳科学に興味を持ち大学院に進学。東京の研究室で睡眠について学び、妻を見つけて福岡に帰ってきました。

<お申し込み方法>

下記を記入しFAX（092-721-4908）いただくか、BIZCOLIのHP（<http://www.bizcoli.jp>）のフォームからお申込ください。

お名前 :

住所 :

電話番号 :

メール :

<お問合せ先>

・お申し込みに関するお問い合わせ

九州経済調査協会・BIZCOLI 担当 瀬口・杉本
福岡市中央区渡辺通2-1-82 電気ビル共創館3F
電話：092-721-4909 / FAX：092-721-4908

・サイエンスカフェに関するお問い合わせ

九州大学素粒子実験研究室 吉岡瑞樹
福岡市西区元岡744
電話：092-802-4057

<アクセス>

西鉄電車：西鉄天神大牟田線「薬院駅」より徒歩5分

西鉄バス：「博多駅前A番」停留所より乗車→「渡辺通1丁目」停留所
降車すぐ
「天神大丸前4C」停留所より乗車→「渡辺通1丁目」停留所
降車すぐ

タクシー：JR博多駅より7分、福岡空港より25分

地下鉄：七隈線「渡辺通駅」降車(電気ビル本館B2Fへ直結)

